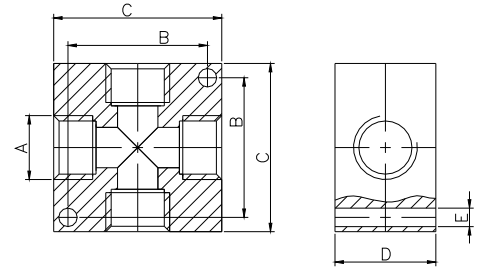




Коллектор с 4 отверстиями

Код для заказа

- 6.08.05/4 (M5)
- 6.08.18/4 (G1/8")
- 6.08.14/4 (G1/4")
- 6.08.38/4 (G3/8")
- 6.08.12/4 (G1/2")



Материал - анодированный алюминиевый сплав

Рабочие характеристики

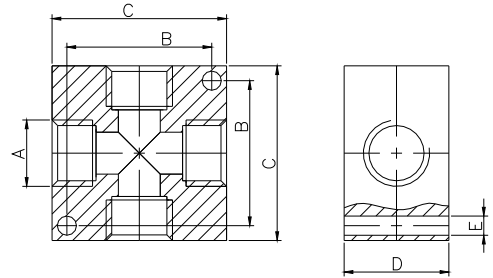
Энергоноситель	Макс. рабочее давление	Рабочая темпер.	
		мин.	макс.
Отфильтр. воздух	10 бар	-5°C	+70°C

A	M5	1/8"	1/4"	3/8"	1/2"
D	10	16	20	20	30
C	20	32	40	40	50
E	3,3	4,5	5,5	5,5	6,5
B	14	22	30	30	38
Масса, г	28	38	68	54	135

Коллектор с 4 отверстиями

Код для заказа

- RIP4V1815 (G1/8")
- RIP4V1816 (G1/8")
- RIP4V1418 (G1/4")
- RIP4V1420 (G1/4")
- RIP4V3820 (G3/8")
- RIP4V3825 (G3/8")
- RIP4V1230 (G1/2")



Две последние цифры кода идентичны размеру "D" в таблице размеров.

Рабочие характеристики

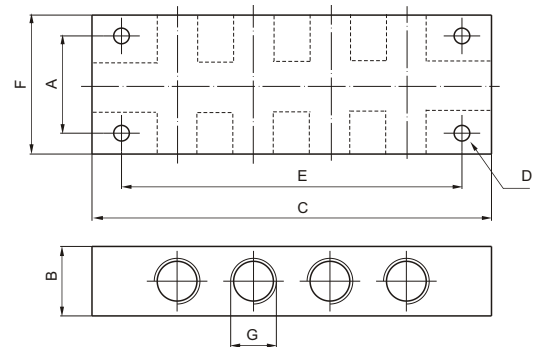
Энергоноситель	Макс. рабочее давление	Рабочая темпер.	
		мин.	макс.
Отфильтр. воздух	10 бар	-5°C	+70°C

A	1/8"	1/8"	1/4"	1/4"	3/8"	3/8"	1/2"
D	15	16	18	20	20	25	30
C	25	30	30	40	40	50	50
E	4,5	4,5	4,5	5,5	5,5	5,5	5,5
B	17	23	23	26	30	33	33
Масса, г							

Коллектор с 10 отверстиями

Код для заказа

- 6.08.05/8 (M5)
- 6.08.18/8 (G1/8")
- 6.08.14/8 (G1/4")
- 6.08.38/8 (G3/8")
- 6.08.12/8 (G1/2")



Материал - анодированный алюминиевый сплав

Рабочие характеристики

Энергоноситель	Макс. рабочее давление	Рабочая темпер.	
		мин.	макс.
Отфильтр. воздух	10 бар	-5°C	+70°C

G	M5	1/8"	1/4"	3/8"	1/2"
A	16	20	28	28	36
B	12	18	20	20	30
C	60	90	115	130	170
D	3,3	4,5	4,5	5,5	5,5
E	50	75	98	112	150
F	22	32	40	40	50
Масса, г	92	110	185	165	460

Коллектор с выходами на две стороны

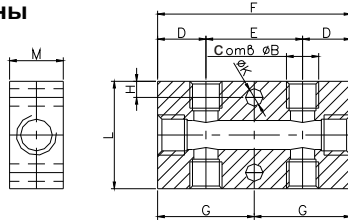


рис.1

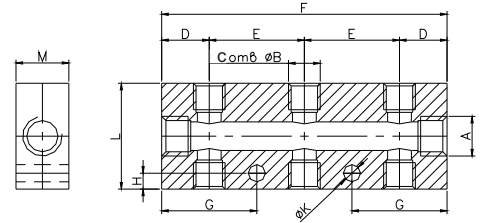


рис.2

Материал - анодированный алюминиевый сплав.
Максимальное рабочее давление - 10 бар.

Код	рис.	A	B	C	D	E	F	G	H	K	L	M
RIPUC15122	1	1/4"	1/8"	4	15	30	60	30	4,5	5,25	30	20
RIPUC15222	1	3/8"	1/4"	4	18	36	72	36	6	6,5	40	20
RIPUC15133	2	1/4"	1/8"	6	15	30	90	30	4,5	5,25	30	20
RIPUC15144	2	1/4"	1/8"	8	15	30	120	30	4,5	5,25	30	20
RIPUC15155	2	1/4"	1/8"	10	15	30	150	30	4,5	5,25	30	20
RIPUC15233	2	3/8"	1/4"	6	18	36	108	36	6	6,5	40	20
RIPUC15244	2	3/8"	1/4"	8	18	36	144	36	6	6,5	40	20
RIPUC15255	2	3/8"	1/4"	10	18	36	180	36	6	6,5	40	20
RIPUC15422	2	1/2"	1/4"	4	22	36	80	40	6	6,5	40	28
RIPUC15433	2	1/2"	1/4"	6	22	36	116	40	6	6,5	40	28
RIPUC15444	2	1/2"	1/4"	8	22	36	152	40	6	6,5	40	28
RIPUC15455	2	1/2"	1/4"	10	22	36	188	40	6	6,5	40	28
RIPUC15522	2	1/2"	3/8"	4	22	36	80	40	6	6,5	40	28
RIPUC15533	2	1/2"	3/8"	6	22	36	116	40	6	6,5	40	28
RIPUC15544	2	1/2"	3/8"	8	22	36	152	40	6	6,5	40	28
RIPUC15555	2	1/2"	3/8"	10	22	36	188	40	6	6,5	40	28

Коллектор с выходами на одну сторону

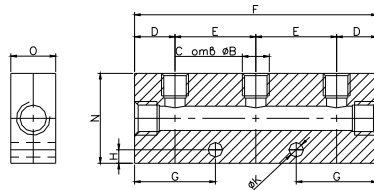


рис.1

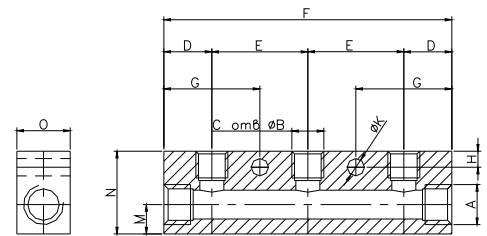


рис.2

Материал - анодированный алюминиевый сплав.
Максимальное рабочее давление - 10 бар.

Код	рис.	A	B	C	D	E	F	G	H	K	L	M	N	O
RIPUL1512	3	1/4"	1/8"	2	15	30	60	30	4,5	5,25			30	20
RIPUL1513	1	1/4"	1/8"	3	15	30	90	30	4,5	5,25			30	20
RIPUL1514	1	1/4"	1/8"	4	15	30	120	30	4,5	5,25			30	20
RIPUL1515	1	1/4"	1/8"	5	15	30	150	30	4,5	5,25			30	20
RIPUL1516	1	1/4"	1/8"	6	15	30	180	30	4,5	5,25			30	20
RIPUL1522	3	3/8"	1/4"	2	18	36	72	36	6	6,5			40	20
RIPUL1523	2	3/8"	1/4"	3	18	36	108	36	6	6,5	19	11	30	20
RIPUL1524	2	3/8"	1/4"	4	18	36	144	36	6	6,5	19	11	30	20
RIPUL1525	2	3/8"	1/4"	5	18	36	180	36	6	6,5	19	11	30	20
RIPUL1526	2	3/8"	1/4"	6	18	36	216	36	6	6,5	19	11	30	20
RIPUL1542	3	1/2"	1/4"	2	22	36	80	40	6	6,5			40	28
RIPUL1543	1	1/2"	1/4"	3	22	36	116	40	6	6,5			40	28
RIPUL1544	1	1/2"	1/4"	4	22	36	152	40	6	6,5			40	28
RIPUL1545	1	1/2"	1/4"	5	22	36	188	40	6	6,5			40	28
RIPUL1546	1	1/2"	1/4"	6	22	36	224	40	6	6,5			40	28
RIPUL1552	3	1/2"	3/8"	2	22	36	80	40	6	6,5			40	28
RIPUL1553	1	1/2"	3/8"	3	22	36	116	40	6	6,5			40	28
RIPUL1554	1	1/2"	3/8"	4	22	36	152	40	6	6,5			40	28
RIPUL1555	1	1/2"	3/8"	5	22	36	188	40	6	6,5			40	28
RIPUL1556	1	1/2"	3/8"	6	22	36	224	40	6	6,5			40	28