

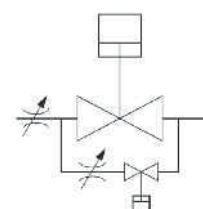
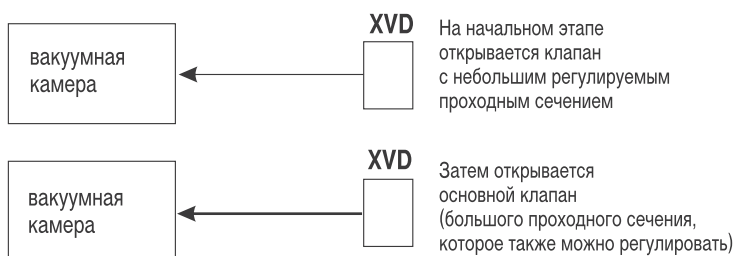
Предназначены для напуска газов в вакуумную камеру.

Схема двухступенчатого открытия обеспечивает быстрый и деликатный напуск атмосферного давления в вакуумную камеру, что минимизирует возмущения и повышает чистоту процесса

- Диафрагма из нержавеющей стали
- Встроенные регулируемые дроссели.
- Регулировка двух Ду: клапана с малым проходным сечением для предварительного напуска и основного клапана с большим проходным сечением

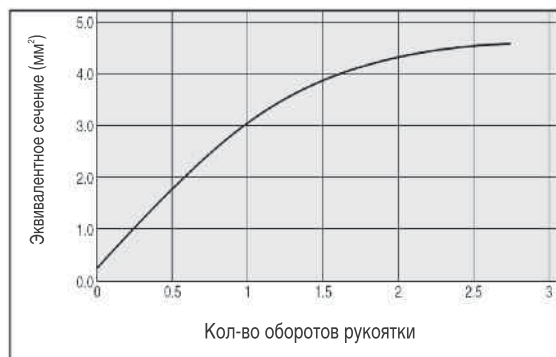
#### Принцип действия

Для предотвращения появления возмущений в вакуумной камере, напуск атмосферного давления производится в два этапа



#### Технические характеристики

Модель	XVD2-02V	XVD2-02S	
Тип клапана	Н.З. с пневмоуправлением		
Рабочая среда	Азот, воздух, инертные газы		
Рабочая температура (°C)	5 ~ 60°C (максимальная температура отжига 150°C)		
Рабочее давление	0.2 МПа ~ 1 x 10 <sup>-6</sup> Па		
Условный проход (мм)	Ø3		
Эквивалентное сечение (мм <sup>2</sup> )	Основной напуск	4.6	
	Предварит. напуск	0.2 ~ 4.6	
Натекание, Па м <sup>3</sup> /с	Внутр.	5 x 10 <sup>-9</sup>	без учета газопроницаемости
	Наружное	1.3 x 10 <sup>-11</sup>	без учета газопроницаемости
	Через фитинги	1.3 x 10 <sup>-11</sup>	1.3 x 10 <sup>-10</sup>
Присоединение	VCR®	Swagelok®	
Присоединительный диаметр	1/4В		
Основные материалы	Корпус: SUS316L / Сильфон: SUS316L, 304 / Уплотнения: FKM		
Обработка внутренних каналов	Электрополирование (кроме сильфона)		
Управляющее давление (МПа)	0.4 ~ 0.7 (2 канала управления: S для предв. Напуска и M для главного клапана)		
Присоед. резьба для управл. давления	M5		
Ресурс (млн циклов)	0.5		
Вес (кг)	0.5		



#### Номер для заказа

XVD2 - 02 **V**

● Тип фитинга

V	VCR®
S	Swagelok®

# Клапан мягкого напуска XVD

## Размеры

