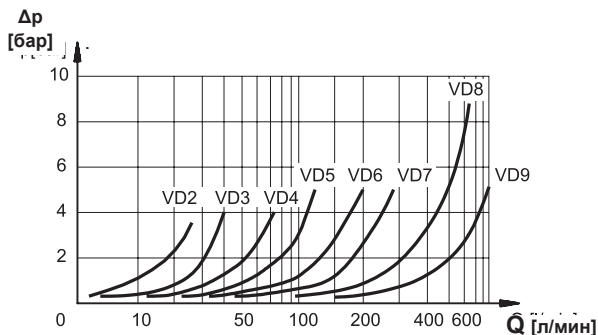


VD*-W* ОБРАТНЫЕ КЛАПАНЫ СЕРИЯ 30

P макс. 400 бар

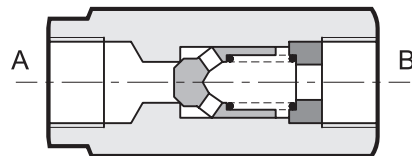
Q макс. (см. таблицу технических характеристик)

ПАДЕНИЕ ДАВЛЕНИЯ Δp -Q



- Прибавьте давление срабатывания к значениям, показанным на схеме.
- Кривые построены на основе измерений с использованием минерального масла с вязкостью 36 сСт при 50°C.

ПРИНЦИП ДЕЙСТВИЯ

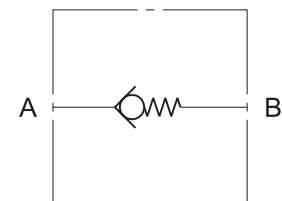


- Клапаны VD представляют собой обратные клапаны с резьбовыми присоединительными отверстиями "BSP", предназначенные для последовательной установки в гидравлических линиях.
- Они позволяют потоку свободно проходить в одном направлении, блокируя его в противоположном направлении
- В свободном состоянии тарелка клапана, остаётся закрытой при помощи пружины с фиксированной настройкой. Тарелка открывается, когда давление на входной линии "А" превышает значение, установленное на пружине, добавленное к давлению на выходной линии "В".
- Может поставляться в одном из восьми размеров, для значений расхода до 8500 л/мин и с пятью различными установленными значениями давления срабатывания.

ТЕХНИЧЕСКИЕ СПЕЦИФИКАЦИИ

Код клапана	Размеры отверстия BSP	Максимальный расход, л/мин	Масса, кг	Максимальное рабочее давление, бар
VD2-W*	1/4"	25	0,17	400
VD3-W*	3/8"	40	0,26	
VD4-W*	1/2"	75	0,41	
VD5-W*	3/4"	125	0,6	
VD6-W*	1"	200	1,2	
VD7-W*	1" 1/4	280	1,8	
VD8-W*	1" 1/2	650	3,2	
VD9-W*	2"	850	4,8	

ГИДРАВЛИЧЕСКИЙ СИМВОЛ



Рабочий диапазон температур окружающей среды	°C	-20 ... +50
Диапазон температур жидкости	°C	-20 ... +70
Диапазон вязкостей жидкости	сСт	2,8 ... 380
Рекомендуемая фильтрация	мкм абсолютная	≤ 25
Рекомендуемая вязкость жидкости	сСт	25



VD*-W*

SERIES 30

1 - ИДЕНТИФИКАЦИОННЫЙ КОД



Обратный клапан

№ серии (габаритные и монтажные размеры остаются неизменными для серий от 30 до 39)

Присоединение:

2 = 1/4"
3 = 3/8"
4 = 1/2"
5 = 3/4"
6 = 1"
7 = 1 1/4"
8 = 1 1/2"
9 = 2"

Давление открытия: 1 = 0,35 бар
2 = 2 бар
T4 = 4 бар
3 = 6 бар
4 = 10 бар

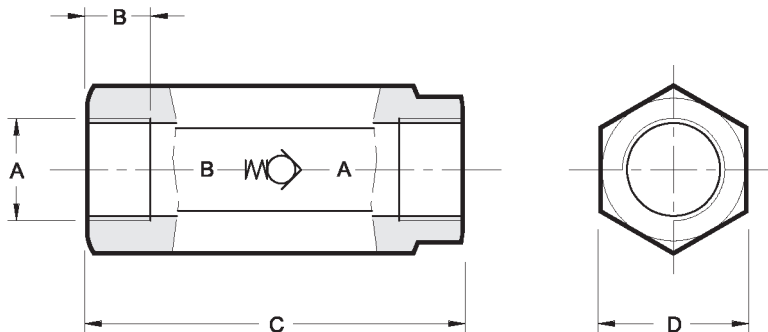
Отверстия с резьбой BSP

2 - ГИДРАВЛИЧЕСКИЕ ЖИДКОСТИ

Используйте гидравлические жидкости на основе минеральных масел с добавлением применимых антивспенивателей и антиоксидантов.

По поводу использования других типов жидкостей (водно-гликолевые растворы, фосфатные эфиры и т.п.) проконсультируйтесь в нашем отделе технической поддержки.

3 - ГАБАРИТНЫЕ И МОНТАЖНЫЕ РАЗМЕРЫ



размеры в мм

Код клапана	A BSP	B	C	D
VD2	1/4"	12,5	63	22
VD3	3/8"	12,5	69	27
VD4	1/2"	15,5	80,5	32
VD5	3/4"	17	99,5	36
VD6	1"	20	117	46
VD7	1 1/4"	22	134,5	55
VD8	1 1/2"	24	159	65
VD9	2"	31	198	75

DUPLOMATIC OLEODINAMICA SpA

ПРЕДСТАВИТЕЛЬСТВО В РОССИИ ООО "ПНЕВМАКС"

20025 LEGNANO(MI), p. le Bozzi 1/ Via Edison
Tel.0331/472111-472236, Fax 0331/548328

Телефон: (495) 739-39-99 Факс:(495) 739-49-99
mail@pneumax.ru www.pneumax.ru

КОПИРОВАНИЕ ЗАПРЕЩЕНО. КОМПАНИЯ ОСТАВЛЯЕТ ЗА СОБОЙ ПРАВО ВНОСИТЬ ИЗМЕНЕНИЯ В КАТАЛОГ.